

偉大的創始人都是富有創新精神、以客戶為中心，並對事業全心投入。正因為具有這些特質，成功的企業家才能夠為企業奠定堅實的基礎，從而使其能夠經得起時間的考驗。

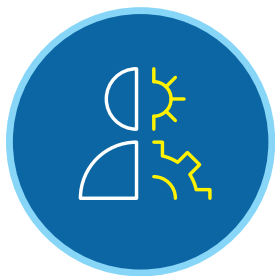
藉助富達創始人類別，您將有機會投資於受其創始人的創業精神和領導能力推動的公司。

偉大的創始人...



以客戶為中心

- 不懈地專注於完整的客戶體驗。
- 聆聽客戶的意見。
- 將客戶轉化為忠實支持者和擁護者。



富有創新精神

- 具有突破性創造力。
- 專注於市場未滿足或未識別的需求。
- 不滿足於現狀。



對事業全心投入

- 親身投入自己的企業。
 - 受願景及價值觀驅動。
 - 與股東利益一致。
-

為何選擇富達創始人類別?

- 乃核心股票策略，著重投資於創始人領導的具有創業精神的公司。
- 藉助富達的深度全球研究平台優勢，尋求投資於全球最具吸引力的機會，重點在美國。
- 可投資於小盤、中盤和大盤股公司以及私募發行。



Daniel Kelley

投資組合經理

- 超過20年投資行業從業經驗。
- 利用廣泛的基本面和量化分析，尋找價格被錯誤低估的增長機會。
- 亦為美國投資者管理 Fidelity Advisor Diversified Stock Fund、Fidelity Puritan Fund 以及 Fidelity Founders Fund。

基金明細

投資組合經理	Daniel Kelley
成立日期	2018年4月18日
類別	全球股票
基準	羅素 3000 指數
風險分類	中等
分派頻率	每年一次
貨幣選項	加元 美元
還可提供	貨幣中性

更多詳情，請聯絡您的財務顧問或瀏覽 [fidelity.ca](https://www.fidelity.ca)



互惠基金和ETF投資可能會產生相關的佣金、尾隨佣金、管理費、經紀人手續費及相關費用。投資前請閱讀載明詳細投資資訊的互惠基金或ETF招股章程。互惠基金及ETF並無任何保證。其價值頻繁變化，投資者可能會獲益或蒙受損失。過往績效可能無法重現。

貨幣中性基金使用衍生工具來減輕本基金對已開發市場貨幣與加元之間匯率變動的風險。基金使用的投資方法雖然可以有效降低匯率風險，但不能完全消除匯率波動的影響。基金的收益將不同於其基礎基金的本地貨幣回報。

所示的投資風險水平須根據加拿大證券管理局的標準化風險分類方法釐定，該方法以基金的歷史波動性為基礎，歷史波動性則以基金報酬（或新基金的參考指數）的十年年化標準偏差衡量。