

Innovation, souci du client et engagement sont autant de mots qui décrivent les grands fondateurs d'entreprises et qui expliquent souvent comment les entrepreneurs prospères parviennent à bâtir des sociétés à l'épreuve du temps.

La Catégorie Fidelity Bâisseurs est l'occasion d'investir dans des sociétés qui peuvent compter sur l'esprit entrepreneurial et le leadership de leurs dirigeants fondateurs.

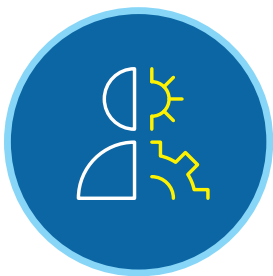
## LES GRANDS BÂTISSEURS...

---



### Se soucient des clients

- Mettent constamment l'accent sur une expérience client exceptionnelle
- Ont à cœur les commentaires des clients
- Convertissent les clients en adeptes et ambassadeurs



### Sortent des sentiers battus

- Font preuve d'audace et de créativité
- Mettent l'accent sur les besoins non comblés ou non identifiés
- Ne se contentent pas du statu quo



### Font preuve d'engagement

- Investissent dans leur entreprise
  - Sont guidés par une vision et un ensemble de valeurs
  - Harmonisent leurs intérêts avec ceux des actionnaires
-

## POURQUOI INVESTIR DANS LA CATÉGORIE FIDELITY BÂISSEURS?

- Stratégie d'actions de base visant à tirer parti de l'esprit entrepreneurial des dirigeants fondateurs d'entreprises.
- Met à contribution la vaste plateforme de recherche mondiale de Fidelity en ciblant les occasions de placement prometteuses à l'échelle mondiale, notamment aux États-Unis.
- Peut investir dans des sociétés à petite, moyenne ou grande capitalisation de même que dans des placements privés.



**Daniel Kelley**

**Gestionnaire de portefeuille**

- Possède plus de 20 années d'expérience dans le domaine des placements.
- S'appuie sur des analyses fondamentales et quantitatives approfondies pour cibler des occasions de croissance mal évaluées.
- Gère également le *Fidelity Advisor Diversified Stock Fund*, le *Fidelity Puritan Fund* et le *Fidelity Founders Fund* à l'intention des investisseurs américains.

### Détails sur le fonds

<b>Gestionnaire de portefeuille</b>	Daniel Kelley
<b>Date de création</b>	Le 18 avril 2018
<b>Catégorie</b>	Actions mondiales
<b>Indice de référence</b>	Indice Russell 3000
<b>Classification du risque</b>	Moyen
<b>Fréquence des distributions</b>	Annuelle
<b>Options de devises</b>	\$ CA \$ US
<b>Également offerte</b>	Devises neutres

Pour plus d'information, parlez à votre conseiller en placements ou visitez [fidelity.ca](https://www.fidelity.ca)



Tout placement dans un fonds commun de placement ou un FNB peut donner lieu à des commissions, des commissions de suivi, des frais de gestion, des frais de courtage et des charges. Veuillez lire le prospectus du fonds commun de placement ou du FNB avant d'investir, car il contient des renseignements détaillés sur le placement. Les fonds communs de placement et les FNB ne sont pas garantis. Leur valeur est appelée à fluctuer fréquemment, et les investisseurs pourraient réaliser un profit ou subir une perte. Le rendement passé pourrait ou non être reproduit.

Les fonds en devises neutres ont recours à des produits dérivés pour atténuer le risque lié à la fluctuation des taux de change entre les devises des pays développés et le dollar canadien. Bien qu'elle soit efficace pour réduire le risque de change, cette méthode de placement n'éliminera pas entièrement l'effet de la fluctuation des devises. Les rendements des fonds différeront des rendements en devise locale de leurs placements sous-jacents.

Le niveau de risque de placement indiqué doit être établi conformément à la méthode de classification du risque normalisée par les Autorités canadiennes en valeurs mobilières qui s'appuie sur la volatilité historique d'un fonds, mesurée par l'écart-type annualisé sur dix ans des rendements du fonds ou, dans le cas d'un nouveau fonds, d'un indice de référence.